

第五回 科学技術系専門職の男女共同参画実態調査 解析報告書

正誤表

ページ	誤	正
186	学院審査	学位審査
227	<u>6</u> %に留まり	<u>4</u> %に留まり

pp. 56 の図 1.102 と図 1.103 が逆（正しくは以下）

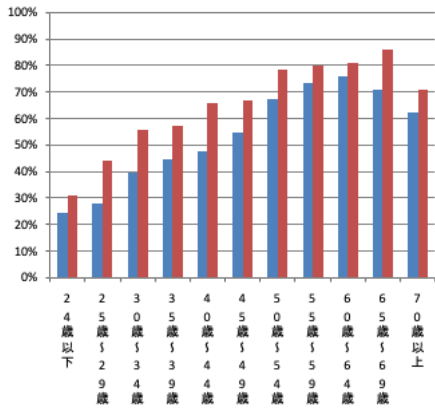


図 1.102 介護休業制度を知る回答者の割合

(年代別) (単数回答)

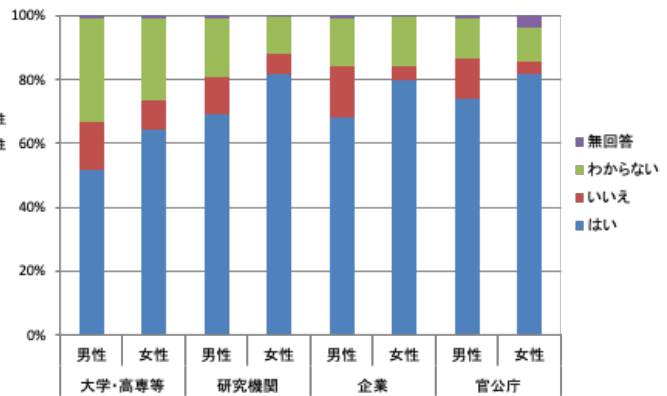
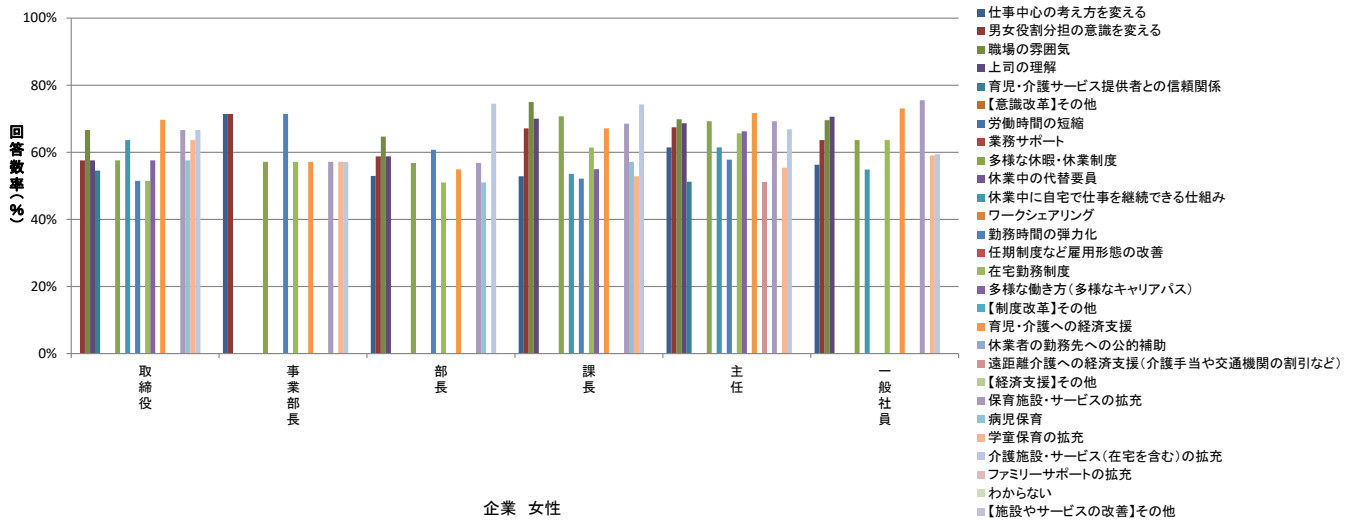


図 1.103 本人または配偶者/パートナーの職場に

おける介護休業制度の有無 (単数回答)

pp. 97 以下「企業女性」のグラフを追加



pp. 146 の左図の差し替えと一部文章の改訂

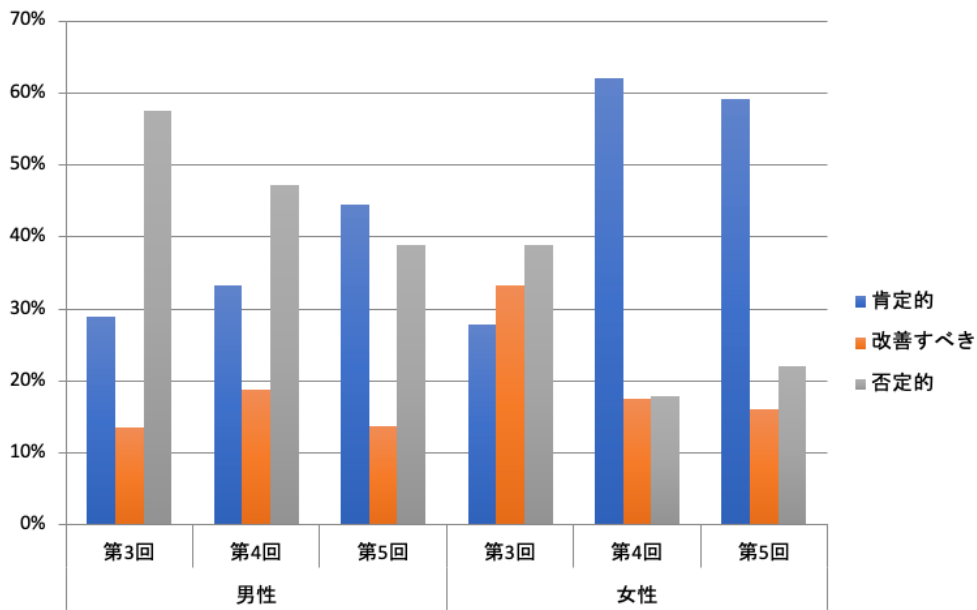


図 5.12 数値目標の意義への意識度についての第三回、第四回、第五回の比較

・男性では肯定的な回答が順調に伸びてきているが、否定的な意見も 38.8%にのぼる。女性に特化・限定した採用など女性研究者の積極的な採用が増えてきたことに対する「揺り戻し」のようなことも危惧される (図 5.12)。

pp. 238 にコンピュータ外科学会 (黄色ハイライト) を追加。

6. 所属する学協会をお教えてください。(学協会名冒頭の「日本」は省略, アイウエオ順) (複数回答可) (必須)

- 無所属 育種 遺伝 宇宙生物科学 衛生 衛生動物 映像情報メディア 液晶 園芸
- 応用数理 応用物理 解剖 海洋 化学 科学教育 化学工学 科学者会議 火災 加速器 機械 技術士 魚病 魚類 金属 計測自動制御 軽金属 結晶 健康 (2017.4 民族衛生から改称) 原子力 建築 航空宇宙 高血圧 高分子 国際保健医療 コンピュータ外科 錯体化学 蚕糸 歯科基礎医学 磁気 脂質栄養 質量分析 自動車技術 地盤工学 獣医 種生物 食品科学工学 植物 植物化学調節 植物生理 植物バイオテクノロジー (2020.7 植物細胞分子生物から改称) 植物病理 女性科学者の会 女性技術者フォーラム 情報処理 進化 神経科学 神経化学 腎臓 森林 水産 水産増殖 数学 数式処理 生化学 生態 生態工学 生物物理 精密工学 生理 石油 セラミックス 組織細胞化学 体力医学 蛋白質科学 地球電磁気・地球惑星圏 地球惑星科学連合 畜産 地形学連合 地質 中性子科学 痛風・尿酸核酸 DNA多型 データベース 鉄鋼協会 電気化学 電子情報通信 天文 糖質 動物 土壌肥料 土木 鳥 内分泌 内分泌攪乱化学物質 (環境ホルモン) 熱帯医学 熱帯生態 燃焼 農芸化学 バイオイメージング バイオインフォマティクス 発生生物 繁殖生物 比較内分泌 表面真空 物理 プラズマ・核融合 分子生物 分析化学 放射光 放射線影響 木材 薬学 野生生物と社会 流体力学 霊長類 その他 ()

付録2 アンケート参加学協会データ（黄色ハイライトの腎臓学会を追加）

	回答者				会員数				回答比率
	男性	女性	合計	女性比率	男性	女性	合計	女性比率	
育種	267	94	363	25.9%	1129	264	1393	19.0%	26.1%
遺伝	137	80	218	36.7%	600	161	761	21.2%	28.6%
宇宙生物科学	20	16	36	44.4%	151	57	208	27.4%	17.3%
衛生	59	37	96	38.5%	900	461	1361	33.9%	7.1%
衛生動物	17	9	26	34.6%	264	63	327	19.3%	8.0%
映像情報メディア	42	4	46	8.7%	2309	80	2389	3.3%	1.9%
液晶	27	5	32	15.6%	614	63	677	9.3%	4.7%
園芸	276	109	389	28.0%	1508	406	1914	21.2%	20.3%
応用数理	120	18	139	12.9%	1296	89	1385	6.4%	10.0%
応用物理	711	144	859	16.8%	18075	1305	19380	6.7%	4.4%
解剖	150	82	234	35.0%	1734	415	2149	19.3%	10.9%
海洋	285	64	352	18.2%	1248	152	1400	10.9%	25.1%
化学	970	232	1211	19.2%	19275	2578	21853	11.8%	5.5%
科学教育	87	31	119	26.1%	1136	258	1394	18.5%	8.5%
化学工学	407	74	485	15.3%	5957	670	6627	10.1%	7.3%
科学者会議	37	12	49	24.5%	2738	362	3100	11.7%	1.6%
火災	14	2	16	12.5%	1086	51	1137	4.5%	1.4%
加速器	79	10	92	10.9%	906	36	942	3.8%	9.8%
機械	506	56	565	9.9%	32083	1146	33229	3.4%	1.7%
技術士	1749	104	1859	5.6%	18437	517	18954	2.7%	9.8%
魚病	37	6	43	14.0%	282	47	329	14.3%	13.1%
魚類	144	12	156	7.7%	1067	85	1152	7.4%	13.5%
金属	462	62	526	11.8%	4494	282	4776	5.9%	11.0%
計測自動制御	183	25	209	12.0%	4721	162	4883	3.3%	4.3%
軽金属	223	29	252	11.5%	1745	88	1833	4.8%	13.7%
結晶	162	35	200	17.5%	905	127	1032	12.3%	19.4%
健康	57	48	105	45.7%	204	281	485	57.9%	21.6%
原子力	186	37	226	16.4%	5705	322	6027	5.3%	3.7%
建築	624	308	933	33.0%	29567	5681	35248	16.1%	2.6%
航空宇宙	61	7	68	10.3%					
高血圧	11	6	17	35.3%	3827	1231	5058	24.3%	0.3%
高分子	501	136	638	21.3%	6799	998	7797	12.8%	8.2%
国際保健医療	25	61	86	70.9%	367	661	1028	64.3%	8.4%
コンピュータ外科	16	2	18	11.1%	615	45	660	6.8%	2.7%
錯体化学	104	17	121	14.0%	927	120	1047	11.5%	11.6%
蚕糸	27	16	44	36.4%	340	80	420	19.0%	10.5%
歯科基礎医学	44	34	80	42.5%					
磁気	69	10	79	12.7%					
脂質栄養	16	19	35	54.3%	189	128	317	40.4%	11.0%
質量分析	51	40	92	43.5%					
自動車技術	75	3	79	3.8%					
地盤工学	120	17	138	12.3%	7159	406	7565	5.4%	1.8%
獣医	213	131	346	37.9%	2408	771	3179	24.3%	10.9%
種生物	67	35	103	34.0%	236	87	323	26.9%	31.9%
食品科学工学	218	111	330	33.6%	1731	593	2324	25.5%	14.2%
植物	314	163	479	34.0%	1287	433	1720	25.2%	27.8%
植物化学調節	70	23	94	24.5%					
植物生理	364	168	537	31.3%	1482	467	1949	24.0%	27.6%
植物バイオテクノロジー	123	58	183	31.7%	608	188	796	23.6%	23.0%
植物病理	82	42	124	33.9%	1385	307	1692	18.1%	7.3%
女性科学者の会	0	81	81	100.0%	4	259	263	98.5%	30.8%
女性技術者フォーラム	0	20	20	100.0%	3	110	113	97.3%	17.7%
情報処理	235	54	291	18.6%	17848	1910	19758	9.7%	1.5%
進化	161	53	215	24.7%	963	239	1202	19.9%	17.9%
神経科学	649	310	971	31.9%	4413	1396	5809	24.0%	16.7%
神経化学	114	61	177	34.5%	886	310	1196	25.9%	14.8%
腎臓	20	16	36	44.4%	8162	3179	11341	28.0%	0.3%

	回答者				会員数				回答比率
	男性	女性	合計	女性比率	男性	女性	合計	女性比率	
森林	189	78	269	29.0%	1790	434	2224	19.5%	12.1%
水産	755	116	874	13.3%	2561	406	2967	13.7%	29.5%
水産増殖	142	11	153	7.2%	675	28	703	4.0%	21.8%
数学	494	75	575	13.0%	4701	338	5039	6.7%	11.4%
数式処理	27	1	28	3.6%	351	0	351	0.0%	8.0%
生化学	502	204	713	28.6%	5764	1676	7440	22.5%	9.6%
生態	536	231	774	29.8%	2968	956	3924	24.4%	19.7%
生態工学	38	11	49	22.4%	345	52	397	13.1%	12.3%
生物物理	421	114	538	21.2%	2314	407	2721	15.0%	19.8%
精密工学	49	9	58	15.5%					
生理	482	175	664	26.4%	2006	574	2580	22.2%	25.7%
石油	52	8	60	13.3%	2532	126	2658	4.7%	2.3%
セラミックス	108	16	124	12.9%	3573	334	3907	8.5%	3.2%
組織細胞化学	58	36	94	38.3%	492	184	676	27.2%	13.9%
体力医学	233	93	326	28.5%	2924	863	3787	22.8%	8.6%
蛋白質科学	192	53	247	21.5%	1028	226	1254	18.0%	19.7%
地球電磁気・地球惑星圏	36	16	53	30.2%	627	81	708	11.4%	7.5%
地球惑星科学連合	303	142	447	31.8%	6122	2560	8682	29.5%	5.1%
畜産	262	92	357	25.8%	1346	331	1677	19.7%	21.3%
地形学連合	25	9	34	26.5%	344	38	382	9.9%	8.9%
地質	100	35	135	25.9%	2966	318	3284	9.7%	4.1%
中性子科学	86	11	97	11.3%	558	43	601	7.2%	16.1%
痛風・尿酸核酸	6	5	11	45.5%	465	88	553	15.9%	2.0%
DNA多型	24	10	34	29.4%	335	103	438	23.5%	7.8%
データベース	59	13	73	17.8%					
鉄鋼協会	177	18	196	9.2%	7981	284	8265	3.4%	2.4%
電気化学	146	25	171	14.6%					
電子情報通信	251	36	289	12.5%					
天文	108	27	137	19.7%	2825	396	3221	12.3%	4.3%
糖質	57	35	92	38.0%	648	194	842	23.0%	10.9%
動物	314	138	457	30.2%	1574	409	1983	20.6%	23.0%
土壌肥料	78	42	123	34.1%	1519	377	1896	19.9%	6.5%
土木	525	70	597	11.7%	35437	2142	37579	5.7%	1.6%
鳥	61	30	91	33.0%	937	222	1159	19.2%	7.9%
内分泌	81	26	108	24.1%	6135	2980	9115	32.7%	1.2%
内分泌攪乱化学物質	9	8	18	44.4%	314	84	398	21.1%	4.5%
熱帯医学	38	23	62	37.1%	602	168	770	21.8%	8.1%
熱帯生態	34	22	56	39.3%			369		15.2%
燃焼	15	1	16	6.3%	872	10	882	1.1%	1.8%
農芸化学	709	267	982	27.2%	7341	2536	9877	25.7%	9.9%
バイオイメージング	44	22	66	33.3%	190	51	241	21.2%	27.4%
バイオインフォマティクス	69	27	97	27.8%	713	101	814	12.4%	11.9%
発生物	164	92	260	35.4%					
繁殖生物	48	26	75	34.7%	579	188	767	24.5%	9.8%
比較内分泌	71	21	92	22.8%	291	46	337	13.6%	27.3%
表面真空	160	34	194	17.5%	1534	105	1639	6.4%	11.8%
物理	1683	233	1937	12.0%	14798	1020	15818	6.4%	12.2%
プラズマ・核融合	91	10	102	9.8%	1400	53	1453	3.6%	7.0%
分子生物	934	516	1461	35.3%	8815	3162	11977	26.4%	12.2%
分析化学	121	62	183	33.9%					
放射光	167	27	194	13.9%	1097	85	1182	7.2%	16.4%
放射線影響	63	35	100	35.0%	628	180	808	22.3%	12.4%
木材	159	56	216	25.9%	1397	374	1771	21.1%	12.2%
薬学	279	145	428	33.9%	11651	4443	16094	27.6%	2.7%
野生生物と社会	45	15	61	24.6%	361	121	482	25.1%	12.7%
流体力学	112	10	122	8.2%	982	27	1009	2.7%	12.1%
霊長類	33	31	64	48.4%	359	110	469	23.5%	13.6%
無所属	921	454	1393	32.6%					
その他	3019	1253	4296	29.2%					
合計	27753	8840	36841	24.0%					